

DOVERCO

Emballage. Stratégique.

ÉTUDE DE CAS

Industrie d'aliments et boissons

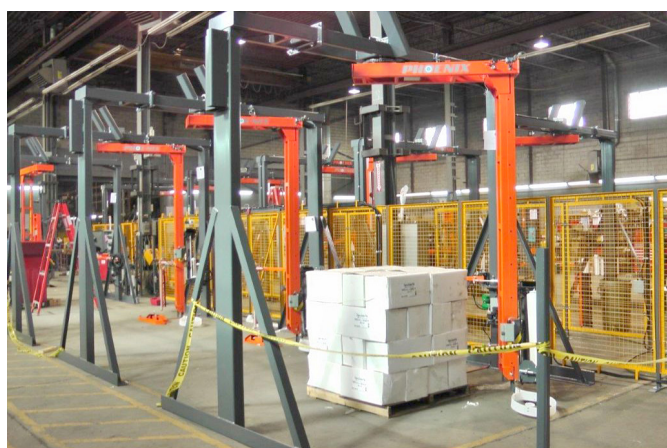
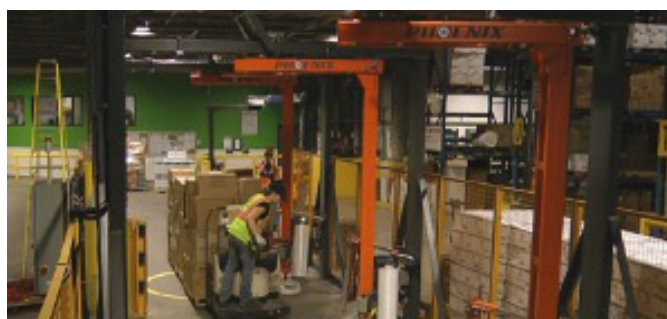
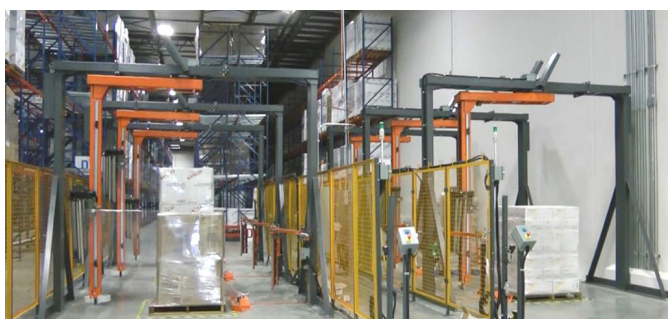
Phoenix PRTG-2150A Emballeuse sous film étirable automatique non convoyée à bras rotatif

PROFIL CLIENT

Notre client est situé en Ontario et est l'un des leaders de l'industrie laitière en Amérique du Nord.

BESOINS DU CLIENT

Le client cherchait à automatiser l'emballage de ses palettes, constituées de caisses de lait remplies de divers produits laitiers.



LE DÉFI

Le client a des employés qui utilisent des walkies motorisés à longues fourches, qui leur permettent de ramasser deux palettes à la fois. Ils cherchaient un moyen d'éliminer la nécessité pour les opérateurs de déposer les palettes et de les emballer manuellement.

LA SOLUTION

Phoenix PRTG-2150A Emballeuse sous film étirable automatique non convoyée à bras rotatif – Système à double cellule

- Cette solution permet aux opérateurs de conduire leurs walkies jusqu'à la zone d'emballage du système à deux cellules et de déposer une palette à la fois dans la cellule individuelle, puis de quitter la zone d'emballage.
- L'opérateur démarre alors le processus d'emballage et les deux palettes sont emballées simultanément.



LES AVANTAGES

- Les avantages de cette solution sont multiples. Premièrement, les palettes sont emballées de manière plus sécurisée, ce qui permet d'éliminer les produits endommagés dus à l'effondrement ou au renversement de la palette.
- Deuxièmement, le temps d'emballage des palettes est considérablement réduit car les deux palettes sont emballées en même temps, ce qui permet d'économiser environ la moitié du temps.
- Troisièmement, il y a d'énormes économies dans l'utilisation du film grâce au pré-étirement du film à 245 %. Cela augmente le rendement du film d'environ 3,45 fois par rapport à un emballage manuel.
- Enfin, l'ergonomie améliorée pour les opérateurs. Les opérateurs n'ont pas à se pencher, ce qui réduit les demandes d'indemnisation des accidents du travail.

DOVERCO
Emballage. Stratégique.

2111 32e Avenue, Montréal, Québec H8T 3J1
Tél : (514) 420-6060 • Fax : (514) 420-6015

250 Trowers Road, Unit 7, Vaughan, Ontario L4L 5Z6
Tél : (289) 256-2141 • Fax : (289) 256-2142

Sans frais: 1-800-363-0697 • www.doverco.ca • ventes@doverco.ca